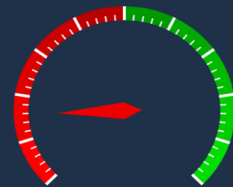


NHẬN ĐỊNH THỊ TRƯỜNG

PSI DAILY REPORT

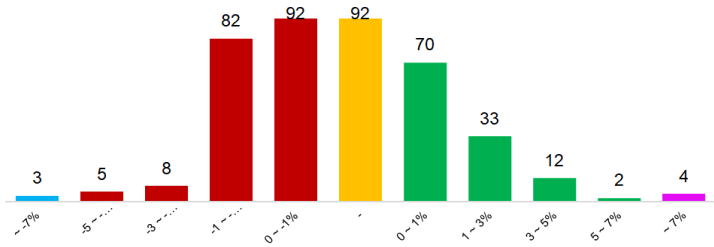
TỔNG HỢP: BẢN MẠNH
Đường trung bình: BẢN MẠNH Mua (2) Bán(10)
Chỉ số kỹ thuật: BẢN MẠNH Mua (1) Bán (6)

* Dữ liệu được tính toán tự động theo thời gian thực



29/05/2026	HSX	HNX	UPCOM
Chỉ số Index	1,863.49	294.94	125.29
Tăng/ giảm điểm	▼ -0.18	▲ 9.38	▼ -0.34
KLGD (triệu CP)	688	50	41
GTGD (tỷ VNĐ)	19,582.5	876.1	343.5
Khối ngoại (tỷ VNĐ)	-704.3	-49.7	2.0

ĐỘ RỘNG SẢN HSX



HIỆU SUẤT CÁC NHÓM NGÀNH 29/5

Ngành	Tăng/Giảm %	Đóng góp Index
Điện, nước & xăng dầu khí	3.70%	2.70
Dầu khí	4.06%	1.81
Thực phẩm và đồ uống	0.66%	0.84
Du lịch và Giải trí	1.05%	0.76
Hóa chất	0.61%	0.30
Công nghệ Thông tin	0.42%	0.12
Bảo hiểm	0.86%	0.11
Tài nguyên Cơ bản	0.02%	0.01
Y tế	-0.04%	-
Truyền thông	-0.95%	0.01
Hàng cá nhân & Gia dụng	-0.20%	0.02
Ô tô và phụ tùng	-0.99%	0.07
Xây dựng và Vật liệu	-0.88%	0.30
Dịch vụ tài chính	-0.33%	0.34
Bán lẻ	-1.53%	0.50
Bất động sản	-0.16%	0.91
Hàng & Dịch vụ Công nghiệp	-1.65%	1.00
Ngân hàng	-0.60%	3.42

BIỂU ĐỒ KỸ THUẬT



NHẬN ĐỊNH THỊ TRƯỜNG NGÀY

VN-Index tiếp tục đi ngang suy yếu và hình thành mẫu nến Spinning Top với thân nến rất nhỏ cùng bóng nến trên dưới dài, phản ánh trạng thái giằng co mạnh sau chuỗi điều chỉnh kéo dài. Xu hướng ngắn hạn vẫn tiêu cực khi chỉ số duy trì dưới MA20 và RSI dưới ngưỡng 50, trong khi xu hướng trung hạn vẫn được giữ vững nhờ VN-Index còn nằm trên MA50 và MA100. Vùng hỗ trợ quan trọng hiện nằm tại 1850–1860 điểm, trong khi kháng cự gần nhất là 1880–1895 điểm. Thanh khoản tiếp tục thấp hơn trung bình 20 phiên cho thấy dòng tiền vẫn thận trọng, tuy nhiên áp lực bán đã giảm đáng kể và trạng thái quá bán sâu của Stoch RSI đang làm gia tăng khả năng xuất hiện một nhịp hồi kỹ thuật trong những phiên giao dịch tới.

NHẬN ĐỊNH THỊ TRƯỜNG

PSI DAILY REPORT

GIÁ TRỊ NHÀ ĐẦU TƯ NƯỚC NGOÀI MUA/BÁN RÒNG (TỶ)



CHIẾN LƯỢC GIAO DỊCH

- Ngắn hạn:** Duy trì tỷ trọng cổ phiếu ở mức thấp đến trung bình. Chưa nên gia tăng vị thế mạnh khi chỉ số vẫn nằm dưới MA20. Có thể giải ngân thăm dò với tỷ trọng nhỏ nếu xuất hiện phiên hồi phục kèm thanh khoản cải thiện.
- Trung hạn:** Tiếp tục nắm giữ các cổ phiếu cơ bản tốt chưa vi phạm xu hướng trung hạn. Có thể tích lũy từng phần tại vùng hỗ trợ mạnh 1840–1860 điểm. Hạn chế sử dụng margin cho tới khi VN-Index vượt lại vùng 1895 điểm.

TÂM LÝ THỊ TRƯỜNG



TUYÊN BỐ MIỄN TRÁCH NHIỆM

Các thông tin và nhận định trong báo cáo này được PSI đưa ra dựa trên những nguồn tin mà PSI coi là đáng tin cậy vào thời điểm công bố. Tuy nhiên, PSI không đảm bảo tính đầy đủ và chính xác tuyệt đối của các thông tin này.

Báo cáo được đưa ra dựa trên các quan điểm của cá nhân chuyên viên phân tích, không nhằm mục đích chào bán, lôi kéo nhà đầu tư mua bán, nắm giữ chứng khoán. Nhà đầu tư chỉ nên sử dụng báo cáo này như một nguồn tham khảo cho quyết định đầu tư của mình và PSI sẽ không chịu bất cứ trách nhiệm nào trước nhà đầu tư cũng như đối tượng được nhắc đến trong báo cáo này về những tổn thất có thể xảy ra khi đầu tư hoặc thông tin sai lệch về đối tượng được nhắc đến trong báo cáo này.

KHUYẾN NGHỊ CHIẾN LƯỢC ĐẦU TƯ CHO GIAI ĐOẠN HIỆN TẠI

Trong bối cảnh thị trường hiện tại vẫn tiềm ẩn nhiều biến số khó lường từ môi trường vĩ mô, thanh khoản giao dịch suy giảm và dòng tiền có dấu hiệu thận trọng, nhà đầu tư được khuyến nghị hạn chế các hoạt động đầu tư ngắn hạn mang tính đầu cơ, đặc biệt khi diễn biến chỉ số đang chịu ảnh hưởng đáng kể từ biến động của một số cổ phiếu vốn hóa lớn thay vì phản ánh sự đồng thuận rộng của toàn thị trường. **Chiến lược đầu tư giá trị - Mua dần tích lũy cổ phiếu có nền tảng cơ bản tốt.**

DANH MỤC DÀI HẠN – NHÓM CỔ PHIẾU GIÁ TRỊ

(Danh mục tham khảo cho Nhà đầu tư giá trị với mục tiêu nắm giữ từ 6 – 12 tháng với phương pháp giao dịch mua tích lũy lấy vị thế trong giai đoạn hiện tại)

Mã cổ phiếu	Tăng trưởng doanh thu (YoY)		Tăng trưởng lợi nhuận (YoY)		KLGDTB 20 phiên	ROA TTM	ROE TTM	P/E TTM	P/B TTM	Vùng giá mua	Vùng giá bán
	2025	Q1.2026	2025	Q1.2026							
BSR	15.1%	44.0%	726.1%	1972.8%	13,061,085	14.2%	20.9%	9.78	1.86	24,150 – 26,800	33,300 – 36,400
PVS	37.6%	-2.3%	72.9%	46.4%	4,148,370	5.1%	11.9%	10.76	1.32	37,800 – 40,000	45,700 – 48,900
DPM	22.7%	36.5%	99.6%	96.1%	4,133,155	7.1%	11.0%	13.91	1.52	25,700 – 27,200	31,800 – 33,400
DCM	23.6%	55.2%	38.0%	91.5%	3,712,860	12.8%	20.7%	9.50	1.89	35,900 – 38,150	49,600 – 51,700
VHC	-3.9%	11.6%	15.7%	37.9%	1,123,465	10.8%	14.7%	9.46	1.38	57,500 – 61,400	68,200 – 71,800
PVT	36.5%	49.7%	-5.1%	48.4%	7,262,340	5.5%	10.1%	9.19	1.17	21,500 – 23,300	26,900 – 28,500
REE	19.4%	19.5%	26.9%	16.8%	949,890	6.8%	10.9%	12.64	1.58	51,700 – 54,400	68,000 – 70,000
CTG	13.8%	26.9%	36.5%	64.6%	7,445,980	1.4%	22.3%	7.30	1.47	33,400 – 36,000	42,800 – 45,000
VCB	9.6%	28.3%	4.0%	8.7%	8,110,690	1.5%	16.4%	14.02	2.15	60,000 – 62,100	74,100 – 78,900
VPB	24.6%	41.2%	52.0%	59.1%	14,929,510	2.2%	15.8%	8.49	1.20	26,400 – 28,000	34,000 – 36,600
TCB	13.4%	36.9%	17.5%	12.2%	14,387,195	2.4%	15.4%	9.18	1.28	31,200 – 33,400	40,700 – 42,000

TUYÊN BỐ MIỄN TRÁCH NHIỆM

Các thông tin và nhận định trong báo cáo này được PSI đưa ra dựa trên những nguồn tin mà PSI coi là đáng tin cậy vào thời điểm công bố. Tuy nhiên, PSI không đảm bảo tính đầy đủ và chính xác tuyệt đối của các thông tin này.

Báo cáo được đưa ra dựa trên các quan điểm của cá nhân chuyên viên phân tích, không nhằm mục đích chào bán, lôi kéo nhà đầu tư mua bán, nắm giữ chứng khoán. Nhà đầu tư chỉ nên sử dụng báo cáo này như một nguồn tham khảo cho quyết định đầu tư của mình và PSI sẽ không chịu bất cứ trách nhiệm nào trước nhà đầu tư cũng như đối tượng được nhắc đến trong báo cáo này về những tổn thất có thể xảy ra khi đầu tư hoặc thông tin sai lệch về đối tượng được nhắc đến trong báo cáo này.